

Anwenderbericht – LOSSY-WEB

Petzetakis Deutschland setzt auf Online-Lagerverwaltung

Der Schlauchhersteller Petzetakis setzt in seinem Lager Viersen zur effizienteren Organisation und Durchführung der Logistikprozesse auf Online-Lagerverwaltung. Ausschlaggebend für die Wahl der ASP-Lösung LOSSY-WEB war neben dem überzeugenden Leistungsumfang, die Möglichkeit der zeitnahen sowie kostengünstigen Inbetriebnahme der Lager-IT.

Mit Eröffnung der Gartensaison haben Schläuche Hochsaison. Hängt doch das Gärtnerg Glück maßgeblich von einer optimalen Bewässerung ab. Vom Zentrallager im deutschen Viersen beliefert Petzetakis Baumärkte und den technischen Handel mit qualitativ hochwertigen Schläuchen zur Versorgung ambitionierter Landschaftsgestalter und der Industrie. Während saisonaler Spitzen laufen die Logistikprozesse des Schlauchexperten auf Hochtouren.

Mithilfe externer Unterstützung sollte die Prozess-Organisation eine Optimierung erfahren. Zur Realisierung einer Effizienzsteigerung und höherer Bestandssicherheit im Lager, entschied sich die Geschäftsleitung zur Einführung der Lagerverwaltungslösung LOSSY-WEB und damit für eine Zusammenarbeit mit der AJE Consulting. Deren einschlägige Erfahrung auf dem Gebiet Lager-IT überzeugten. „So effektiv die Handhabung in der Vergangenheit auch war, den kommenden Anforderungen, auf erweiterter Lagerfläche ein noch größeres Lieferprogramm zu bewegen, konnte die jetzige Lagerhaltung nicht gerecht werden“, berichtet W. Nolden, Logistik-

Manager bei Petzetakis. „Mithilfe professioneller Lager-IT wollten wir den Durchsatz steigern und letztlich den Kundenservice verbessern.“

Aufgrund wachsenden Produktspektrums wurde die optimale Ausnutzung vorhandener Lagerkapazitäten unabdingbar. Für etwa 2500 Artikel stehen im Viersener Lager auf 4800 m² Fläche etwa 3500 Palettenstellplätze zur Verfügung. Diese verteilen sich auf 3200 Regal- und 300 Blocklagerplätze. Im Wareneingang werden täglich bis zu 100 Paletten vereinnahmt und etwa 700 Auftragspositionen bearbeitet - während saisonaler Spitzen sogar mehr als 1000 Auftragspositionen.

Th. Gatzoudis, Verkaufsberater bei Petzetakis merkt an: „Um auch kurzfristige Anfragen bedienen zu können, bedarf es Transparenz im Lager und klarer Ablaufsteuerung.“ Mit der Einführung professioneller Lager-IT wird die Grundlage hin zur gewünschten Optimierung der Logistikaktivitäten geschaffen. Neben einer Online-Lagerverwaltung straffen fortan Barcoding und Datenfunk die Prozesse.

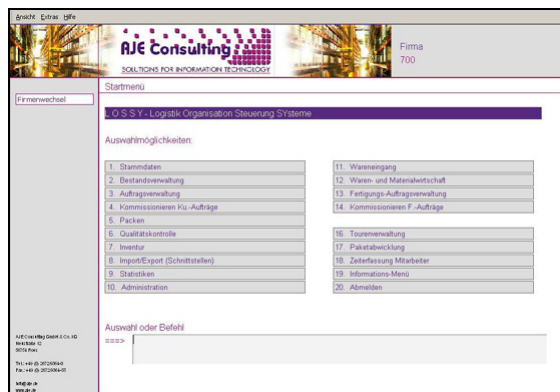
Funktionsweise von LOSSY-WEB

Im Rechenzentrum des IT-Dienstleisters befinden sich die erforderlichen Hardware-Ressourcen, auf die sich online zugreifen lässt. „Der Anwender hat Zugang zu einem umfangreichen System, ohne eigene Server mit administrativem Personal bereithalten zu müssen, was sich als Einspareffekt verbuchen lässt“, nennt A. Johann, Geschäftsführer der AJE Consulting, weitere Vorteile des Konzepts.



AJE Consulting GmbH & Co. KG
Neustraße 12 • 56754 Roes
Tel. +49 (0) 2672 9364-0
info@aje.de • www.aje.de

Nach Implementierung der Datenbasis im System können die Mitarbeiter des Schlauchherstellers fortan die gewünschten Eingaben zur Lagersteuerung über einen handelsüblichen Internetbrowser vornehmen. Die eigentliche Applikation wird im Rechenzentrum der AJE Consulting ausgeführt. Alle Daten verbleiben dabei auf dem Server; somit ist eine größtmögliche Sicherheit gegeben. Für den Nutzer macht es dabei keinen Unterschied, ob der Datenserver direkt im eigenen Bürogebäude oder in einer „Serverfarm“ steht; die Antwortzeiten des ASP-Systems sind ebenso schnell wie bei einem hauseigenen Netzwerk.



Browser-Benutzeroberfläche

Den Umgang mit den neuen Technologien – Soft- sowie Hardware - eigneten sich die Mitarbeiter der Petzetakis nach kurzer Einweisung durch den IT-Dienstleister schnell an. Die anwenderfreundliche Eingabemaske, die Anpassungsspielraum für unterschiedliche Benutzergruppen lässt, war dabei förderlich. Die Software-Umgebung schafft die Voraussetzungen für fortwährende Erfolge des

Schlauchexperten auf dem Weg hin zur Prozessoptimierung im Lager.

Kundenkurzportrait:



1960 gegründet, zählt Petzetakis mit seinen vier europäischen Produktionsstandorten heute zu den führenden Schlauchherstellern weltweit. Das Produktportfolio umfasst neben Gartenschläuchen auch Saug-, Druck-, Flach-, Polyurethan- und Gummischläuche, inkl. Zubehör.



A. Petzetakis GmbH

Heiligenstraße 75

41751 Viersen

Telefon: 02163 94996-0

E-Mail: info@petzetakis.de

Internet: www.heliflex.de/petzetakis.htm



Fortschritt mit Logistik-IT



AJE Consulting GmbH & Co. KG
Neustraße 12 • 56754 Roes
Tel. +49 (0) 2672 9364-0
info@aje.de • www.aje.de