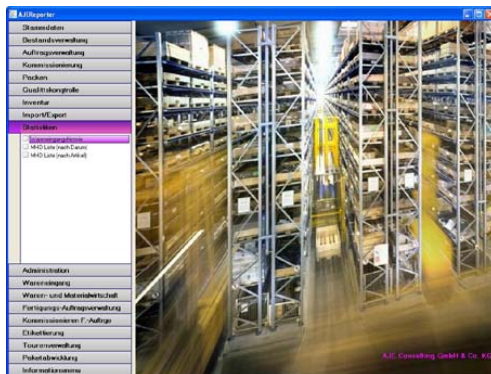


NEU

WMS LOSSY Reportwesen

Warenbewegungen im Lager werden von **LOSSY** protokolliert, abgerufen und kontrolliert. Mittels mobiler Datenerfassung erfolgt die Verarbeitung online, was ein Höchstmass an Sicherheit und Prozesskontrolle gewährleistet. Charge, Mindesthaltbarkeitsdatum und Warenursprungsland werden verwaltet und bei Ein-, Auslagerung oder im Packprozess geprüft, um nur einige Beispiele zu nennen. Die Erweiterung des im WMS integrierten Controllingsystems lässt Reports als Einzel-, Listauswertungen sowie Diagrammdarstellung in grafisch aufbereiteter Optik auf Knopfdruck zu.



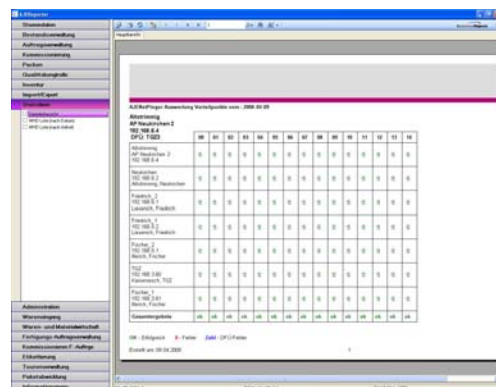
Grafik: Menü AJE-Reporting

Mindestbestandsanzeigen, Restlaufzeitenlisten nach MHD oder Kapazitätsberechnung für Kommissionierung und Transporte sind verfügbar und über den eingesetzten Reportgenerator für den

Anwender eigenständig anpassbar. Eine Ent- und Verladedokumentation ermöglichen die Auswertung der Lagerzu- und Lagerabgänge und gestatten Transport-, bzw. Touren-Reports, um nur einige Features zu benennen. Sämtliche Daten, ob manuell erfasst oder über Datenfunk online verbucht, können zum Reporting herangezogen werden.

Nutzen

- Verlässliches Datenmaterial als Grundlage des Controllings
- Speicherung von Historien zur Qualitätssicherung
- Präsentationsmaterialien zur Jahres-/ Monats-/ Wochen-/ Tagesberichtserstattung
- Benutzerspezifische Auswertungen - produktivitäts- oder sachbezogen



Grafik: Beispielsextrakt eines Reports



AJE Consulting GmbH & Co. KG
Neustraße 12 • 56754 Roes
Tel. +49 (0) 2672 9364-0
info@aje.de • www.aje.de